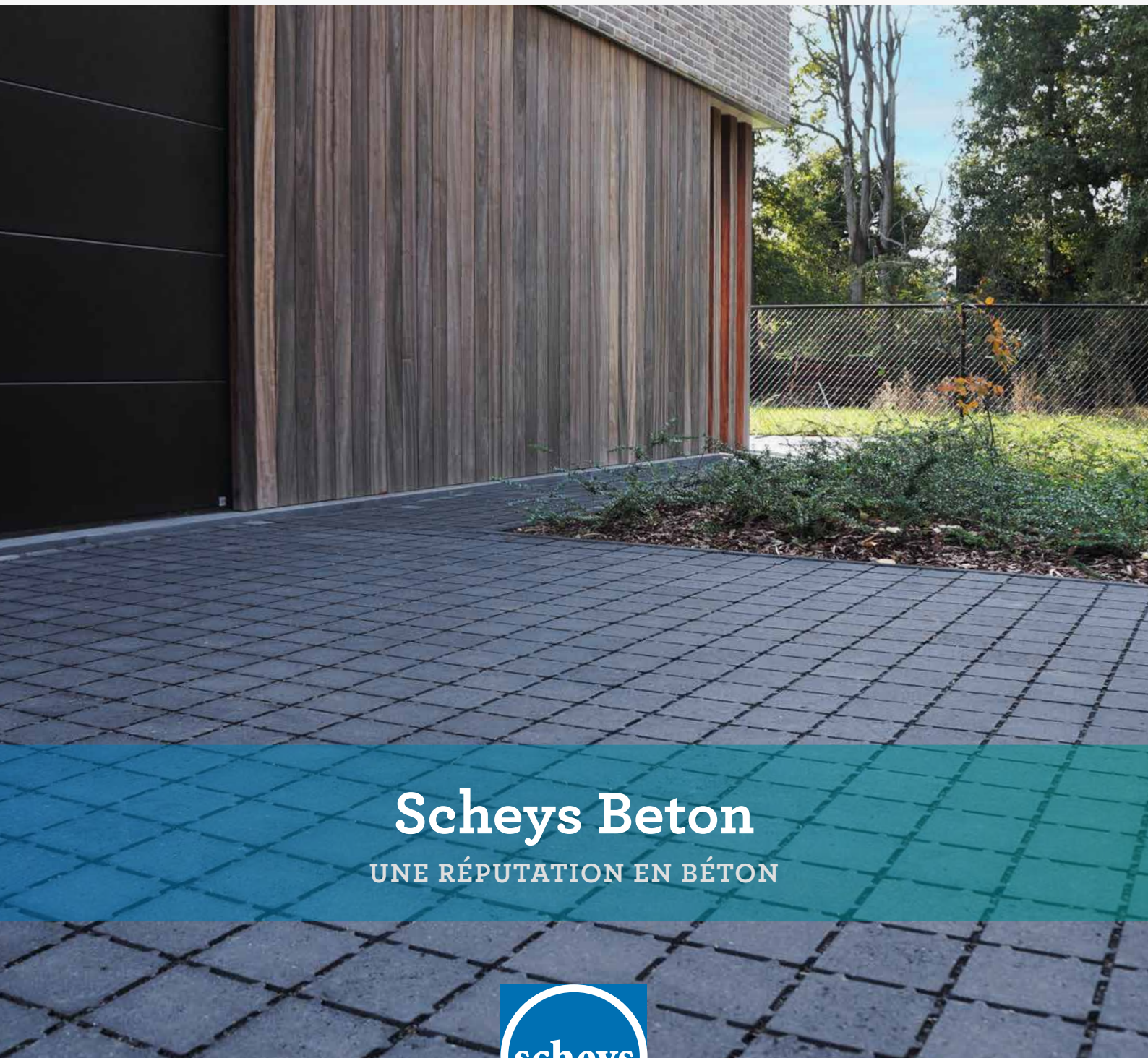


GUIDE DE JARDIN

2024



Scheys Beton
UNE RÉPUTATION EN BÉTON



Scheys Beton

UNE RÉPUTATION EN BÉTON



Si vous partagez avec nous l'engouement pour ce matériau polyvalent et fantastique, découvrez rapidement le large éventail de produits en béton haute qualité de Scheys Beton, du gros-oeuvre à l'aménagement de jardin.

Choisir Scheys Beton, c'est opter pour la flexibilité d'une entreprise familiale, plus de 50 ans d'expérience et une présence internationale. En effet, la notoriété de nos produits en béton ne se limite pas à la Belgique, où notre marque est connue et appréciée depuis longtemps, mais s'étend aux Pays-Bas, à l'Allemagne, au Luxembourg, à la France et à l'Espagne, autant de pays dont les amateurs de jardins font confiance à notre expertise.

Notre siège est situé à Lubbeek, à une vingtaine de kilomètres à peine de Bruxelles. Équipée d'un parc de machines modernes, notre usine conçoit et met en oeuvre les applications de béton les plus innovantes. De plus, tous les produits en béton qui quittent l'entreprise sont soumis à un contrôle strict, garantie d'une qualité irréprochable.

Si vous souhaitez découvrir nos solutions en béton, nous vous invitons à parcourir ce catalogue ou à consulter notre site bilingue www.scheysbeton.be. Ou à venir voir et toucher de nombreux produits présentés en situation chez nos nombreux distributeurs.

Pour tout complément d'information sur Scheys Beton n'hésitez pas à nous soumettre vos questions à l'adresse info@scheysbeton.be

Nous nous ferons un plaisir de répondre à toutes vos questions et remarques.

Table de matières



4

PAVEMENT TAMBOURINÉ

- 6 - COLUMBIAS TAMBOURINÉ
- 10 - COLUMBIAS XL TAMBOURINÉ
- 12 - MULTIFORMATS TAMBOURINÉ



20

ECO PAS

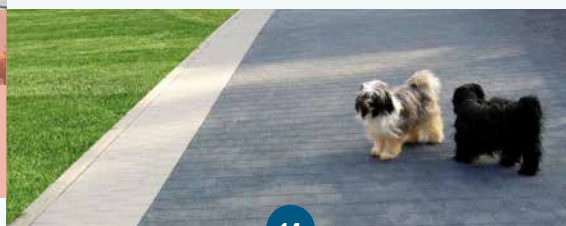
- 21 - PAVÉMENT DRAINANT 15-15-6
- 22 - PAVÉMENT DRAINANT 20-20-8
- 24 - DALLES DE GAZON



28

SYSTÈME DE MUR STACKTON

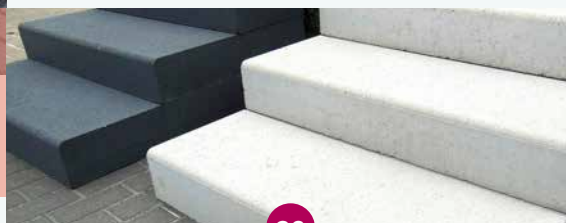
- 30 - MURS DE SOUTÈNEMENT
- 32 - MUR DE JARDIN



14

PAVEMENT PLAN

- 16 - COLUMBIAS PLAN INTAMBOURINÉ
- 18 - GRANU & SOLID



26

ÉLÉMENTS DE FINITION

- 24 - BORDURES
- 25 - MARCHES D'ESCALIE

34

- 34 - POINTS D'ATTENTION ET CONSEILS DE POSE

PAVEMENT TAMBOURINÉ





COLUMBIAS TAMBOURINÉ

Pavement Colombias = Qualité

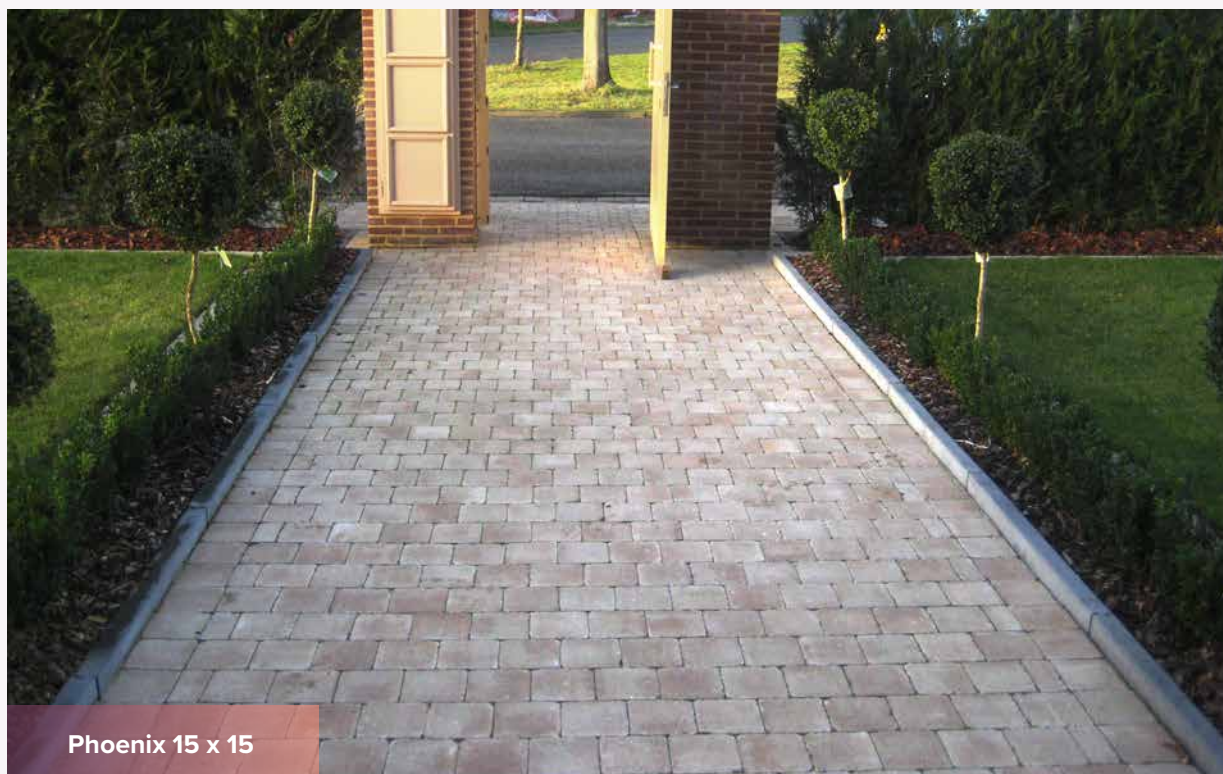
Les dimensions du pavement Colombias sont bien conformes aux normes. Que ce soit en longueur, en largeur ou en hauteur, ce pavement reste conforme aux exigences des normes les plus strictes.

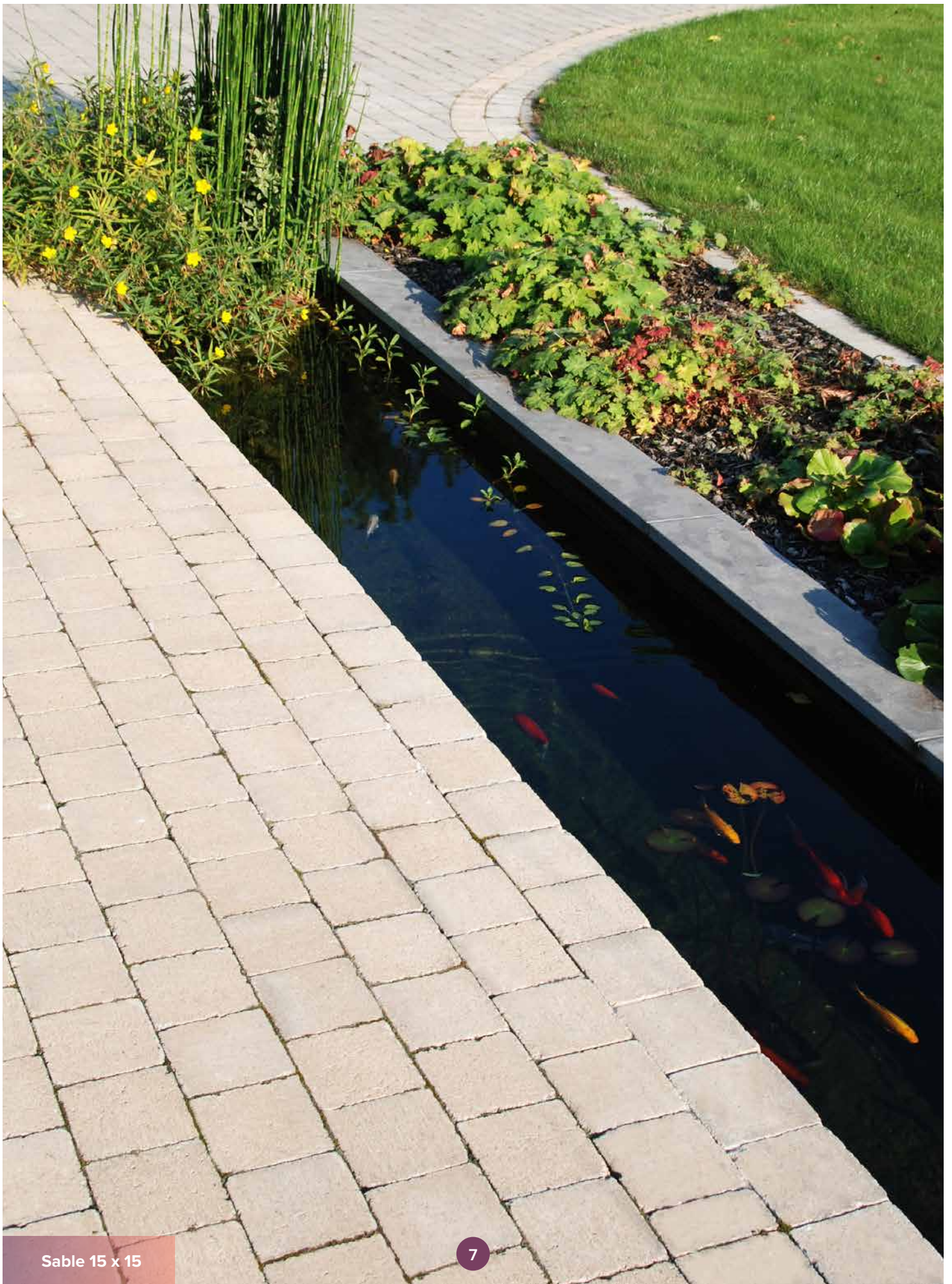
De plus, tous les pavés Colombias sont hydrofugés dans la masse, ils sont donc moins sensibles à la pollution atmosphérique et à la formation de mousse.

Format
15 x 15 x 6

Couleur
Rouge-noir
Brun-noir
Sable
Phoenix

- Dimensions garanties largement conformes à la norme.
- Hydrofugés dans la masse, donc plus résistants à la saleté et à la mousse.
- Chaque pavement est unique grâce au processus de tambourinage breveté.





COLUMBIAS TAMBOURINÉ

Les pavés Columbias de la palette de couleurs Gris, Helsinki, Anthracite et Afro sont fabriqués avec des granulats naturels et inaltérables. Afin qu'ils conservent leur apparence et couleur plus longtemps.

Format
15 x 15 x 6

Couleur
Anthracite
Afro
Helsinki
Gris



Anthracite



Afro



Helsinki



Gris



Gris et Afro 15 x 15



COLUMBIAS XL TAMBOURINÉ

Comme leur nom l'indique, il s'agit de pavés grand format.

Les pavés Columbias XL sont fabriqués avec des granulats pigmentés, qui préservent leur aspect et leur couleur plus longtemps.

Format
30 x 20 x 6

Couleur
Afro
Helsinki

- Dimensions garanties largement conformes à la norme.
- Hydrofugés dans la masse, donc plus résistants à la saleté et à la mousse.



Afro



Helsinki



Gris



Afro 30 x 20



Helsinki 30 x 20



Afro 30 x 20

COLUMBIAS MULTIFORMAT PETIT TAMBOURINE

Le petit Multiformat garantit un aspect harmonieux avec son charme exceptionnel.

Un pavage avec ces pavés crée toujours un accent particulier.

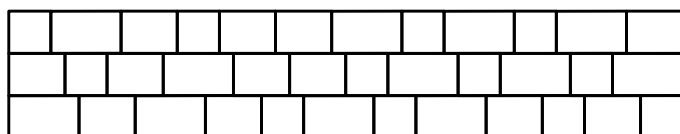
La combinaison de grands et petits pavés et les motifs spéciaux des joints au hasard donnent à votre terrasse ou à votre allée un caractère particulier.

Le petit Multiformat se compose de 3 formats de Columbias tambouriné, fabriqués avec des granulats renforçant leur couleur.

Formats
20 x 12 x 6
16 x 12 x 6
12 x 12 x 6

Couleur
Afro
Helsinki

- Dimensions garanties largement conformes à la norme.
- Hydrofugé dans la masse, donc plus résistant à la saleté et à la mousse.



 **Sans dessin fixe***



Modèle de pose

Le multiformat petit se compose de 3 formats de 12cm de largeur.
*Placéz-les **au hasard sur la longueur, sans dessin fixe.**

COLUMBIAS MULTIFORMAT GRAND TAMBOURINE

La grande classe pour votre jardin. Vous recherchez un produit exclusif qui donnera un caractère propre à votre jardin? Dans ce cas, le Multiformat grand est le choix qui s'impose. Mélangez les trois formats de pavés suivant un dessin uniforme.

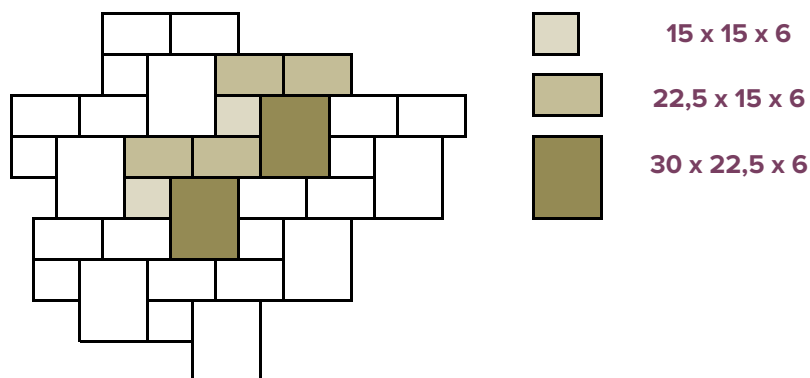
Découvrez un résultat époustouflant.

Le Multiformat grand se compose de 3 formats de Columbias tambouriné, fabriqués avec des granulats renforçant leur couleur.

Formats
30 x 22,5 x 6
22,5 x 15 x 6
115 x 15 x 6

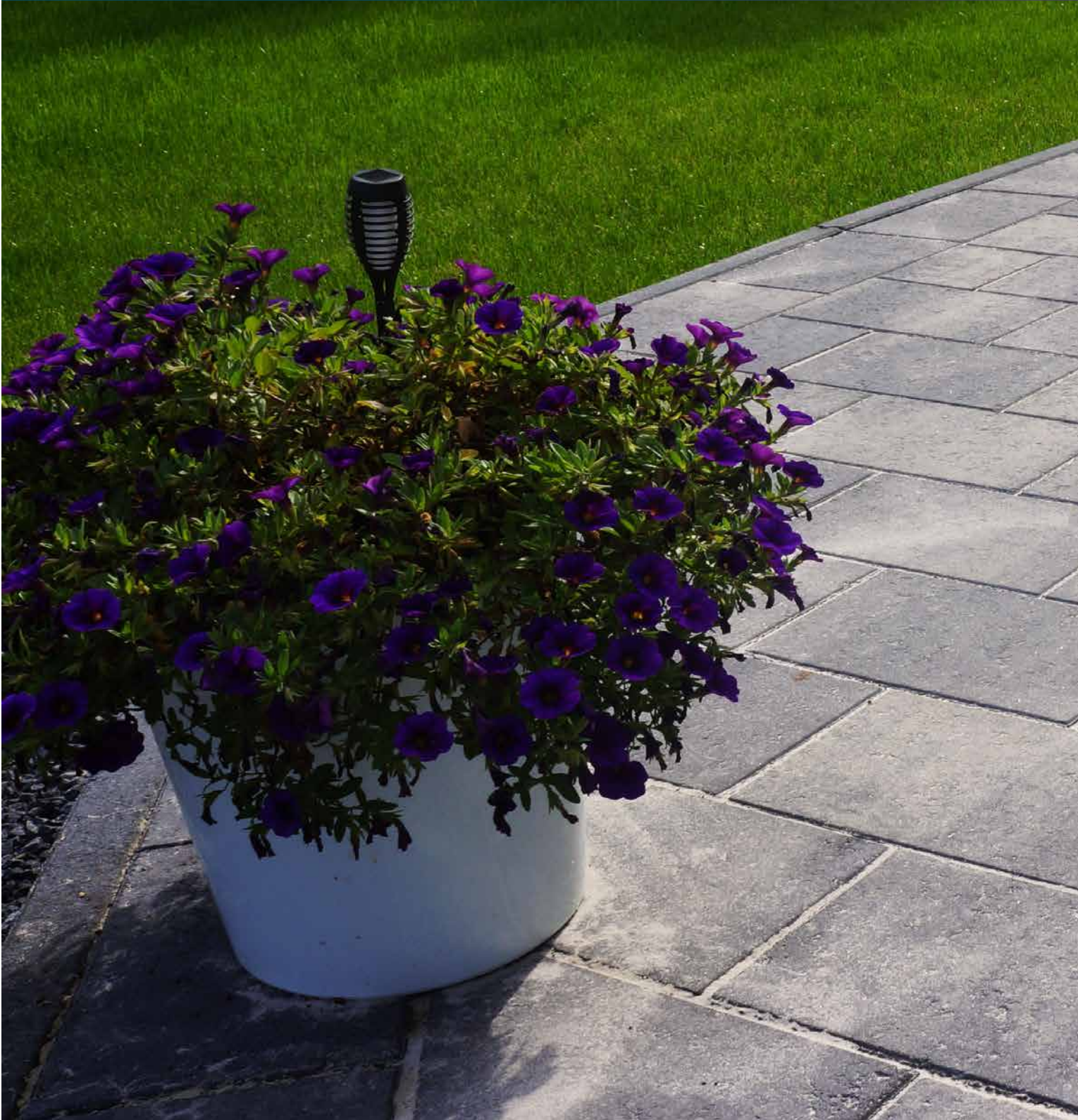
Couleur
Afro
Helsinki
Sable

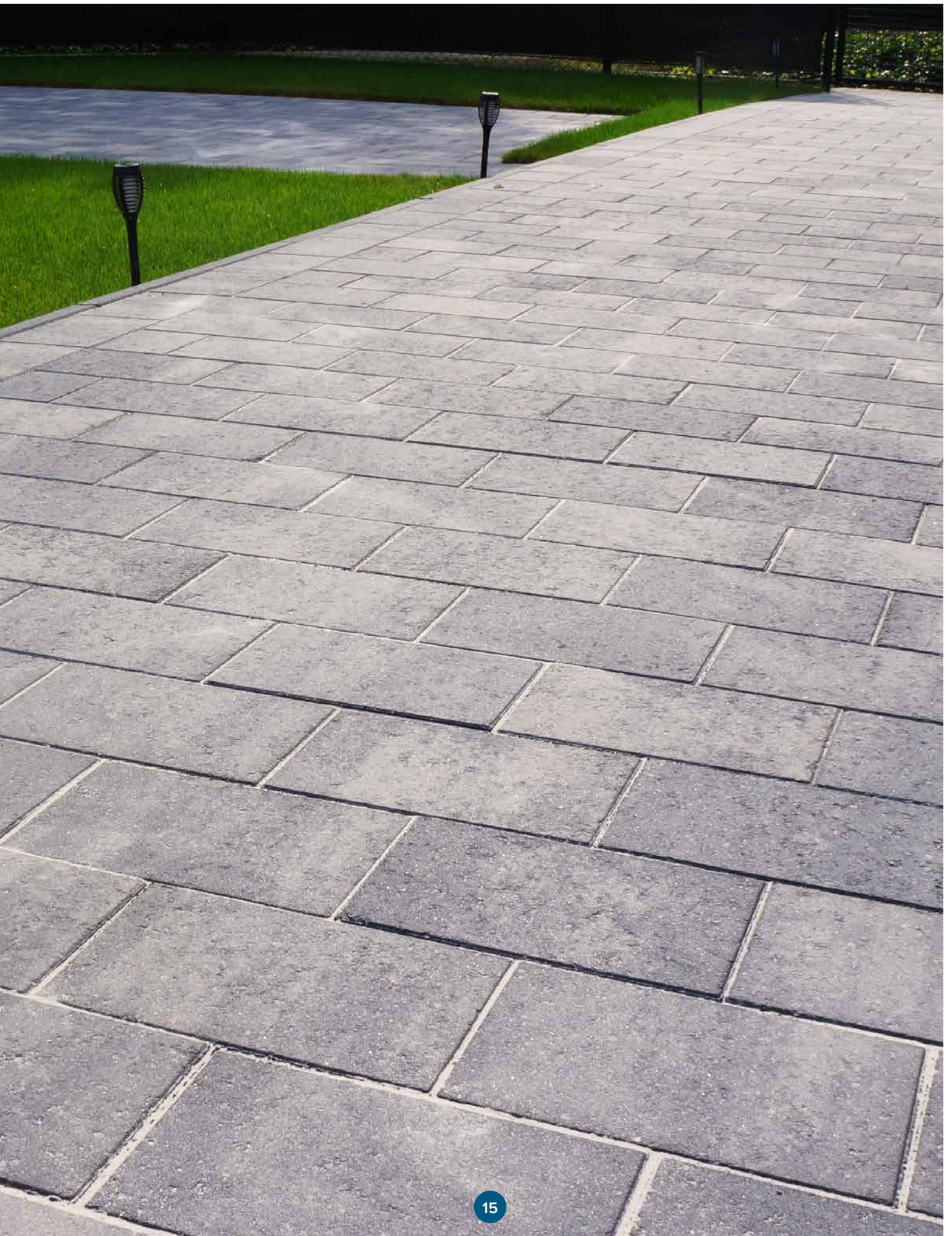
- Dimensions garanties largement conformes à la norme.
- Hydrofugé dans la masse, donc plus résistant à la saleté et à la mousse.



Modèle de pose

PAVEMENT PLAN





COLUMBIAS PLAN NON TAMBOURINÉ

Votre jardin est sobre et contemporain ? Laissez-vous séduire par les lignes sobres de la gamme Columbias Plan. Les pavés aux formats 15/15/6 et 30/20/6 ne sont pas tambourinés, les côtés sont légèrement biseautés (2 mm).

Tous les pavés de la gamme Columbias Plan sont fabriqués avec des granulats pigmentés.

Format

15 x 15 x 6 avec chanfrein
30 x 20 x 6 avec chanfrein

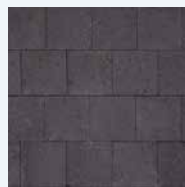
Couleur

Gris
Afro
Helsinki

- Dimensions garanties largement conformes à la norme.
- Hydrofugés dans la masse, donc plus résistants à la saleté et à la mousse.
- Non tambourinés, avec petit chanfrein



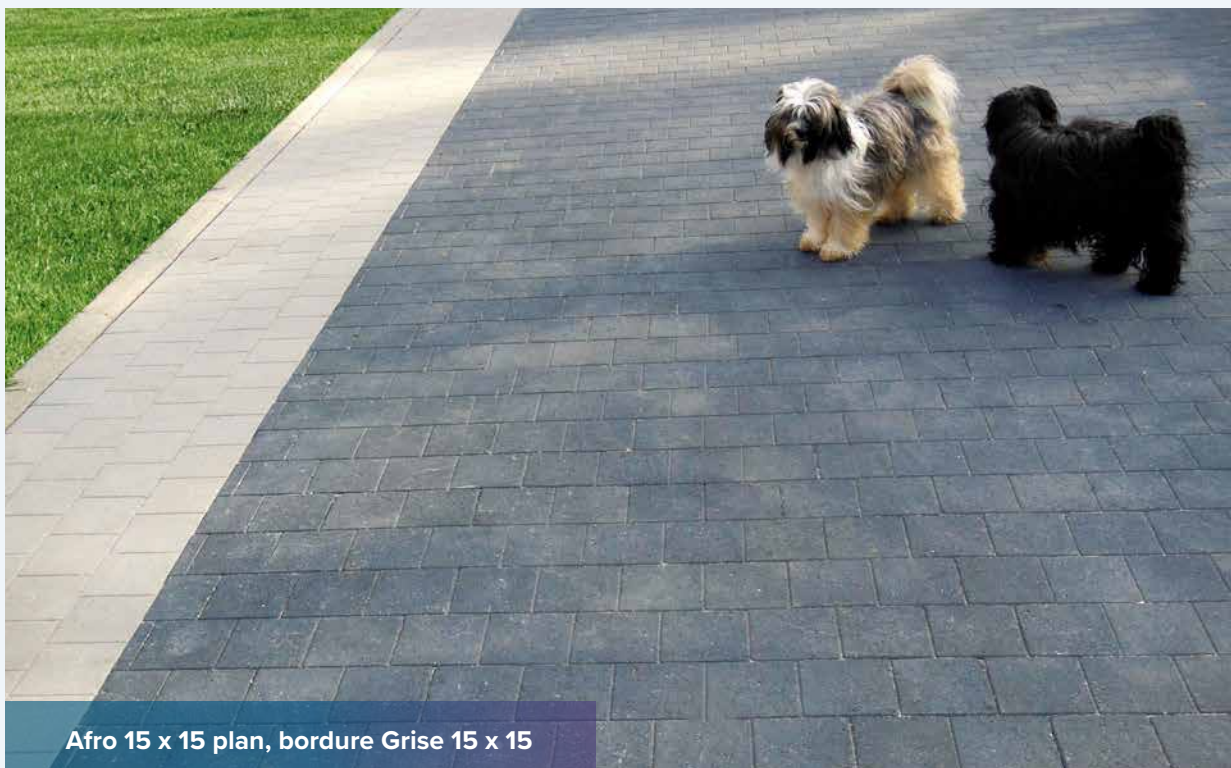
Gris



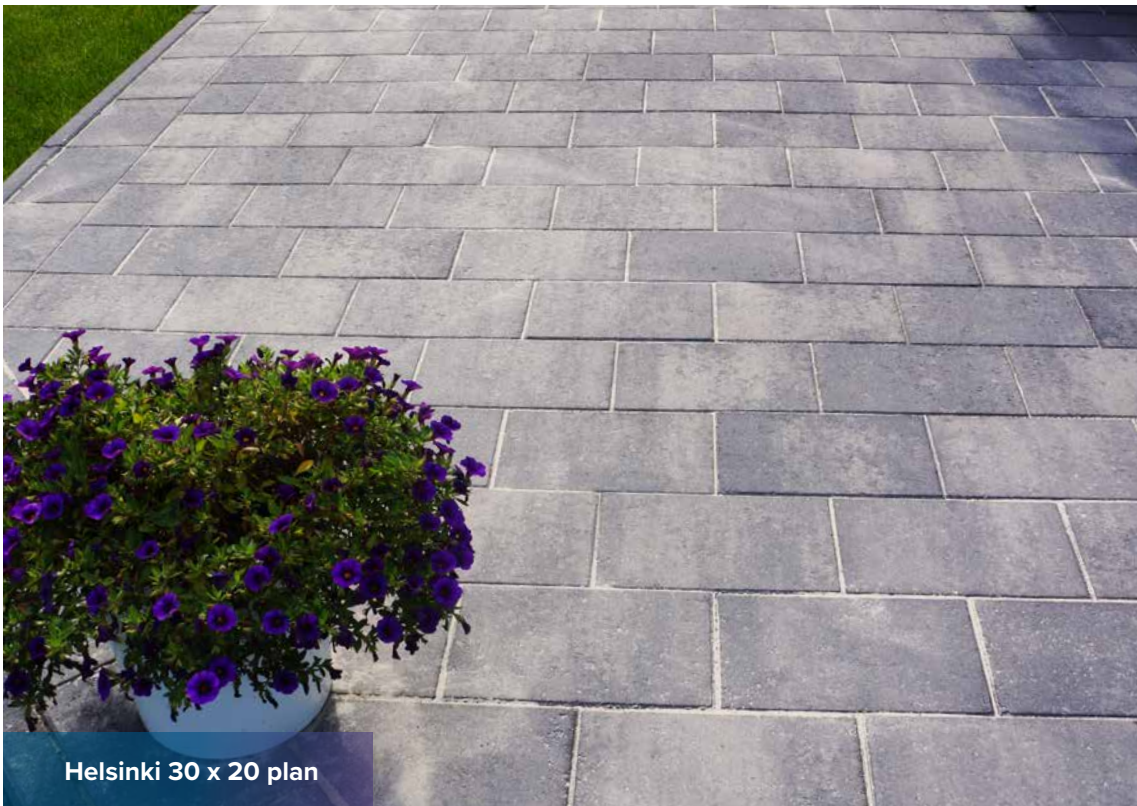
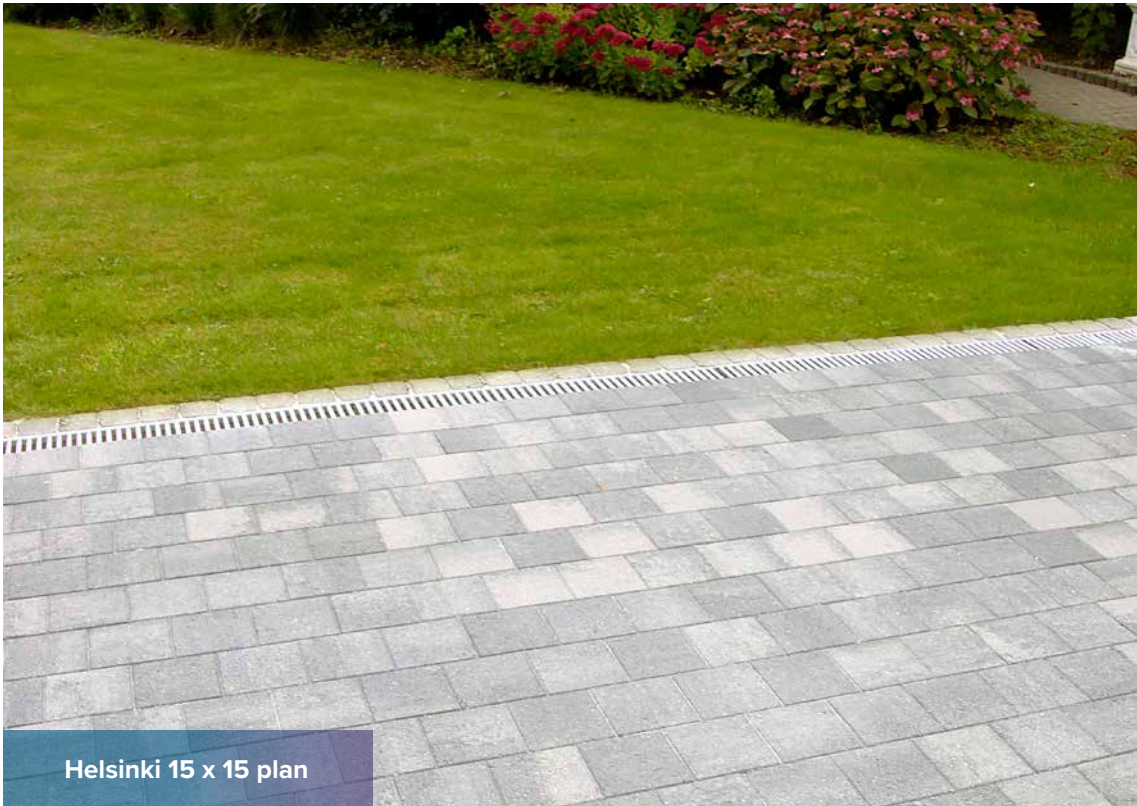
Afro



Helsinki



Afro 15 x 15 plan, bordure Grise 15 x 15



COLUMBIAS SOLID

Couche supérieure

Les pavés Columbias Solid sont des pavés parfaitement moulés avec une couche supérieure pour les amateurs de pavements modernes. Grâce à leurs côtés droits, ils s'intègrent parfaitement dans une architecture contemporaine.

Pour une conception de jardin tendance et moderne !

Format
30 x 20 x 6

Couleur
Solid Nero
Solid Oslo

- Stabilité dimensionnelle
- Côtés droits
- Couche supérieure
- Inaltérable



Solid Nero



Solid Oslo

RESIST PLUS

Grâce au traitement spécial avec Resist Plus, tous les pavés de la gamme Solid et Granu ont un revêtement de haute qualité qui les rend hydrofuges et anti-tache. Cela permet d'éliminer facilement la plupart des taches de tout type et réduit considérablement le risque de dépôt calcaire et de verdissement. Pour profiter de vos pavements pendant de nombreuses années.



Solid Oslo

COLUMBIAS GRANU

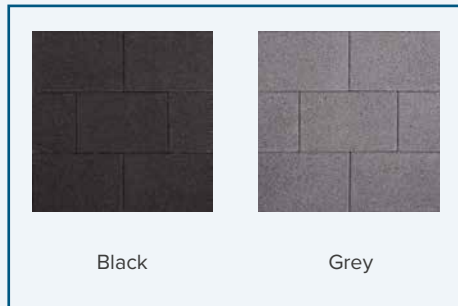
Couche supérieure sablée

Les pavés Columbias Granu avec une couche supérieure en granulats inaltérables et de haute qualité conviennent parfaitement à un usage intensif. La couche supérieure particulièrement dure et très finement polie, traitée avec le revêtement Resist Plus, contribue au maintien de la belle apparence des pavés au fil des années. La solution idéale pour l'aménagement de votre terrasse, allée ou garage.

Format
30 x 20 x 6

Couleur
Granu Black
Granu Grey

- Stabilité dimensionnelle
- Couche supérieure sablée
- Léger chanfrein
- Inaltérable



RESIST PLUS

Grâce au traitement spécial avec Resist Plus, tous les pavés de la gamme Solid et Granu ont un revêtement de haute qualité qui les rend hydrofuges et anti-tache. Cela permet d'éliminer facilement la plupart des taches de tout type et réduit considérablement le risque de dépôt calcaire et de verdissement. Pour profiter de vos pavements pendant de nombreuses années.

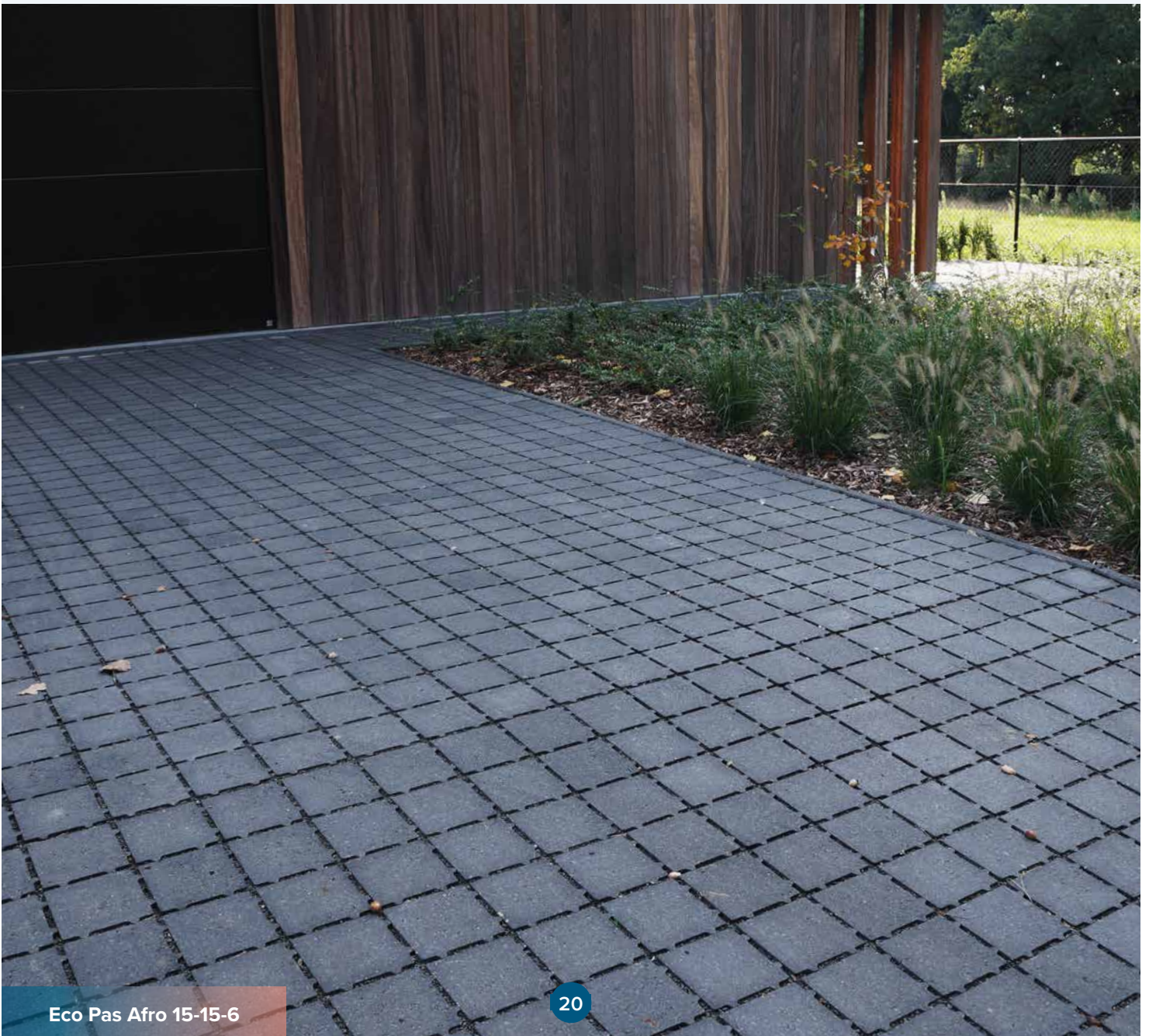


ECO PAS

PAVÉMENT DRAINANT

En raison du réchauffement climatique et de l'augmentation des précipitations, les inondations sont devenues un problème récurrent.

ECO Pas est un pavé drainant qui, en combinaison avec un système de fondation adapté, assure l'accumulation de l'eau de pluie sur place. Cela donne à l'eau le temps de s'infiltrer dans le sol.

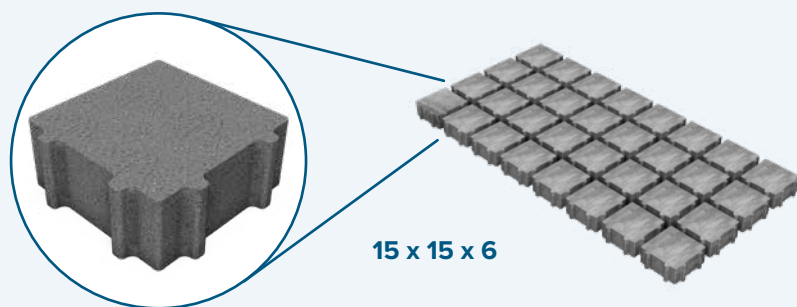


PAVÉMENT DRAINANT 15-15-6

Des pavés drainants à l'eau qui peuvent aussi être combinés 100% avec nos pavés standards Columbias 15-15-6.

Comme ils sont disponibles dans les mêmes couleurs Gris, Afro, Helsinki, Rouge-Noir et Sable, ils sont interchangeables 1 à 1, afin que vous puissiez facilement combiner les zones perméable à l'eau avec celles qui ne le sont pas.

Granulats assortis 2/6 disponibles en couleur gris clair et anthracite.

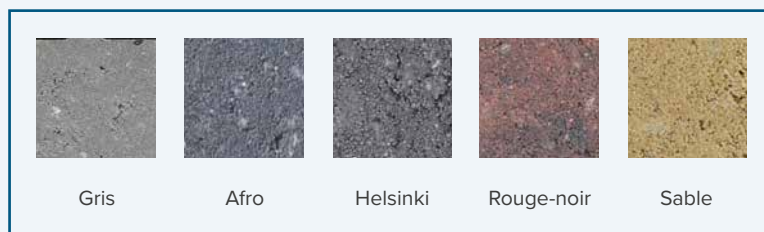


Format
15 x 15 x 6

Couleur
Gris
Afro
Helsinki
Rouge-noir
Sable

Joint
8 mm

Les pavés drainants ont un joint plus large afin que l'eau de pluie s'écoule ensuite au travers de ces joints vers les fondations et le sol absorbant.



Eco Pas Afro 15-15-6

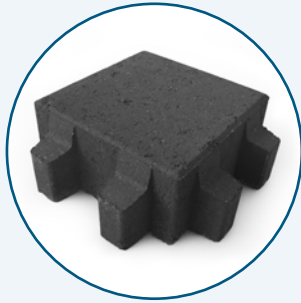


Eco Pas Afro 15-15-6

PAVÉMENT DRAINANT 20-20-8

Pavés drainants avec entretoises 30 mm

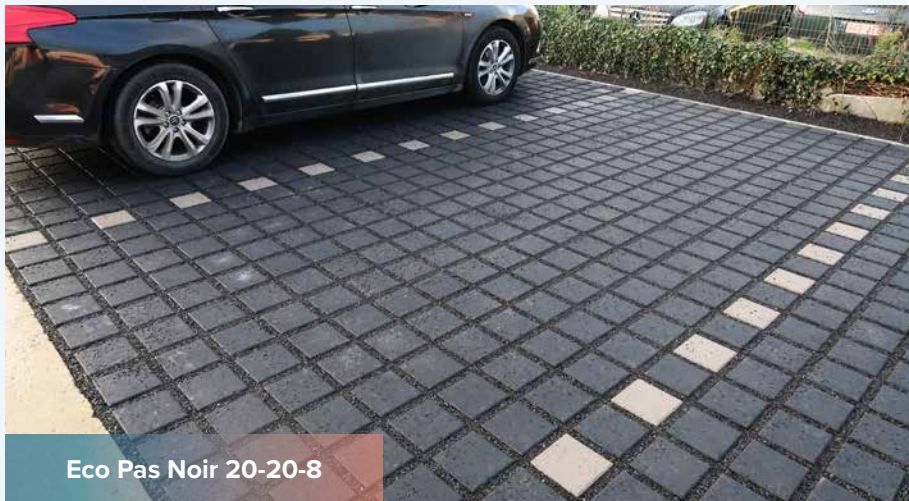
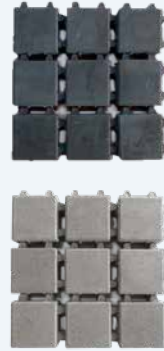
Les entretoises veillent à ce qu'il y ait suffisamment d'espace entre les pavés pour permettre à l'eau de s'infiltrer. Cet espace peut être rempli avec des matériaux concassés perméables à l'eau, par exemple des graviers. L'espace peut également être rempli de terreau et recouvert de gazon.



Format
20 x 20 x 8

Couleur
Gris
Noir

Joint
30 mm



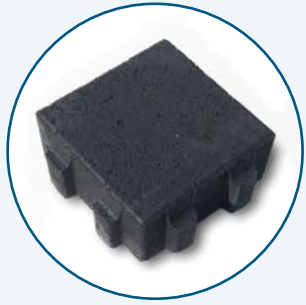
Eco Pas Noir 20-20-8



Eco Pas Noir 20-20-8

PAVÉMENT DRAINANT 20-20-8

Pavés drainants avec entretoises 15 mm



Format
20 x 20 x 8

Couleur
Gris
Noir

Joint
15 mm



DALLES DE GAZON

La dalle de béton gazon classique 60-40-10 est également disponible dans notre gamme. Leurs qualités durables et respectueuses de l'environnement les rendent idéales pour les allées et les parkings.

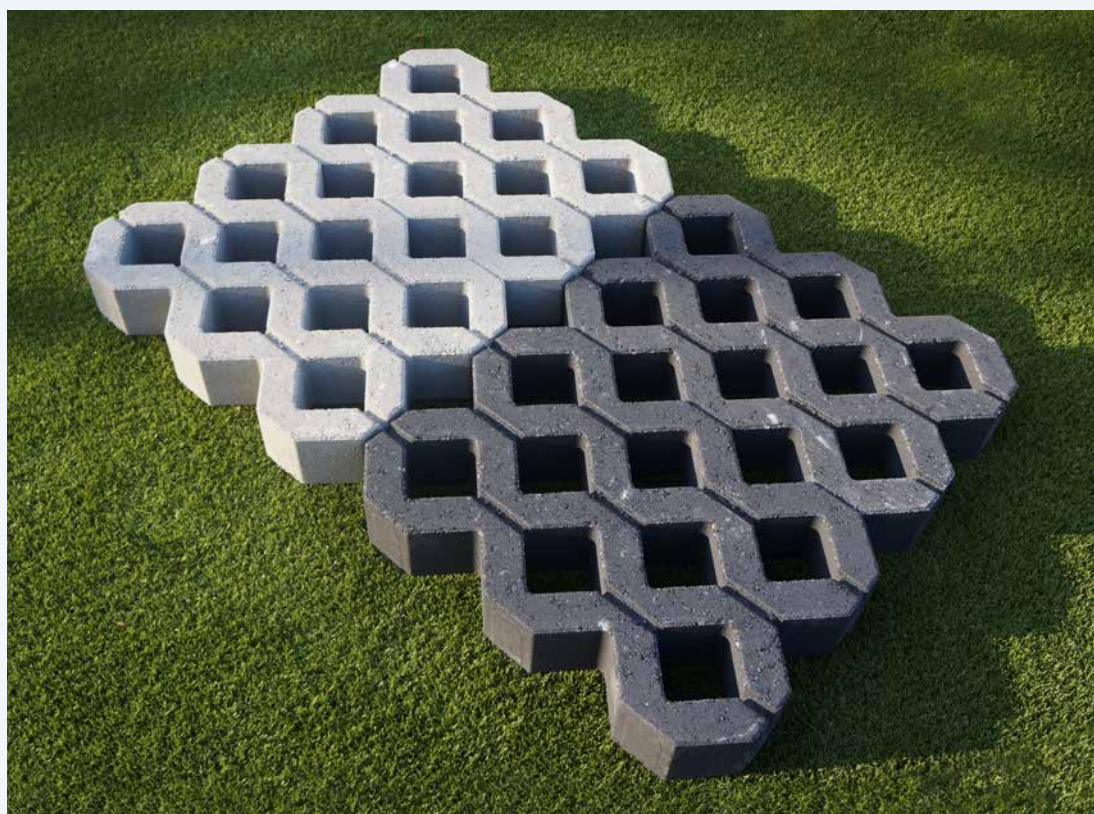
Afin d'allier l'esthétique et fonctionnalité, les dalles de gazon sont disponibles aussi bien en gris qu'en noir. Ce qui permet, par exemple, de configurer des places de parking.

Granulats assortis 2/6 disponibles en couleur gris clair et anthracite.



Format
60 x 40 x 10

Couleur
Gris
Noir





Nouveau: plots de marquage assortis en béton pour marquer des places de stationnement



BORDURES

Bordures avec chanfrein :

Format

100 x 20 x 6

100 x 30 x 6

Couleur

Gris

Noir



Noir



Bordure Gris

MARCHES D'ESCALIER

Nos marches d'escalier pour jardin ou terrasse sont parfaitement assorties aux pavés Columbias.

Format

100 x 35 x 15

Couleur

Gris

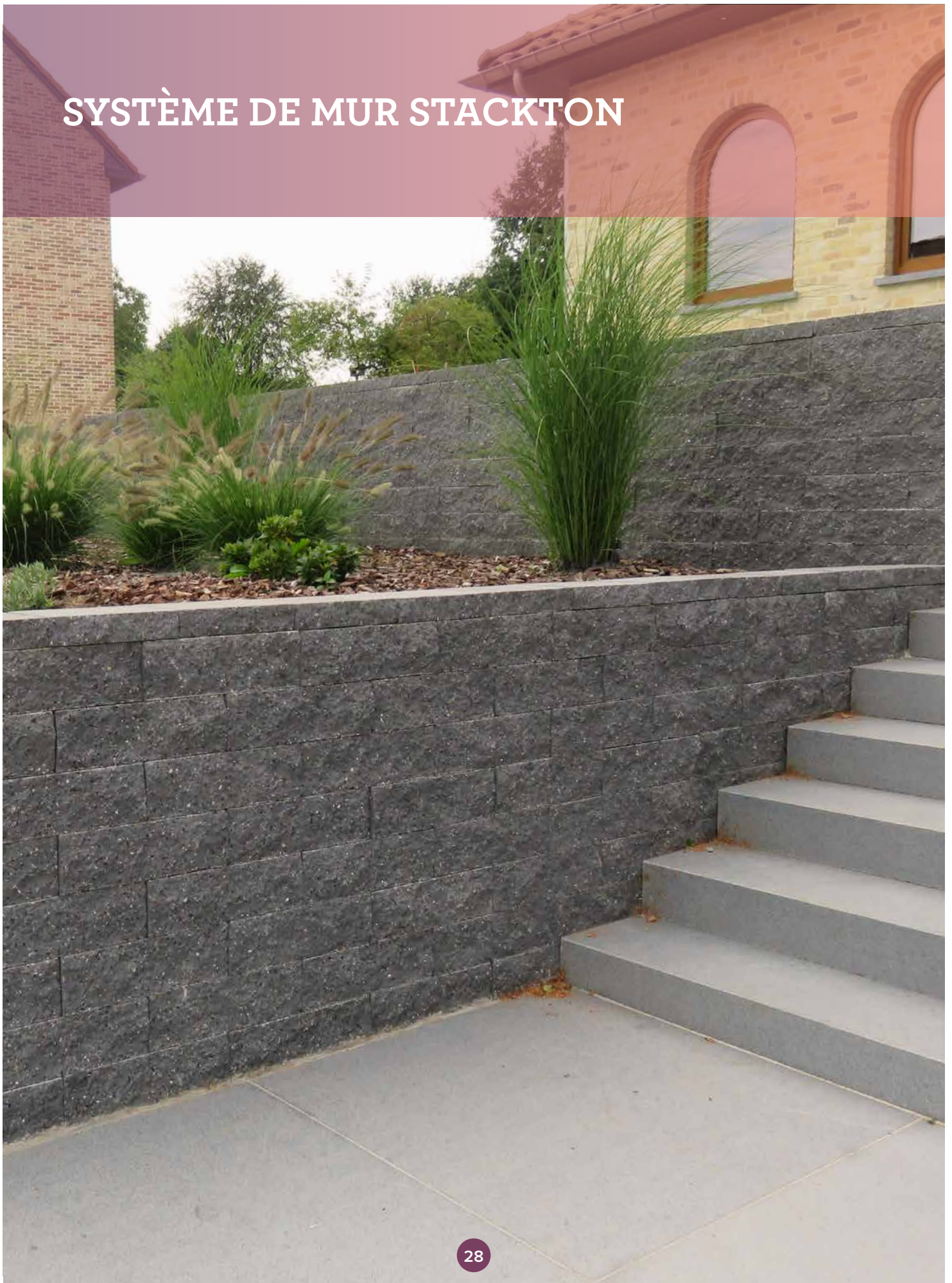
Noir



Gris & Noir



SYSTÈME DE MUR STACKTON



Murs de soutènement

SIMPLE

Le système de mur **breveté** Stackton a été conçu pour permettre de réaliser facilement des **murs** et des **soutènements résistants** et de **qualité**. Le système de mur Stackton permet de construire des soutènements composés d'un bloc, d'un bloc d'ancrage et d'un contre-bloc. Il est également possible de construire des murs indépendants avec seulement un bloc et un bloc d'ancrage.



RENTABLE

Le système Stackton se démarque par sa simplicité : les blocs sont **empilés à sec, sans mortier, colle, silicone ou autres produits d'assemblage**. Stackton est ainsi le système de construction le plus rapide du marché. Économies remarquables grâce à la courte durée des travaux.

ÉCOLOGIQUE

Les produits Stackton sont entièrement recyclables à l'issue de leur durée de vie. Les murs Stackton peuvent en outre facilement être démontés et remontés ailleurs.



Noir



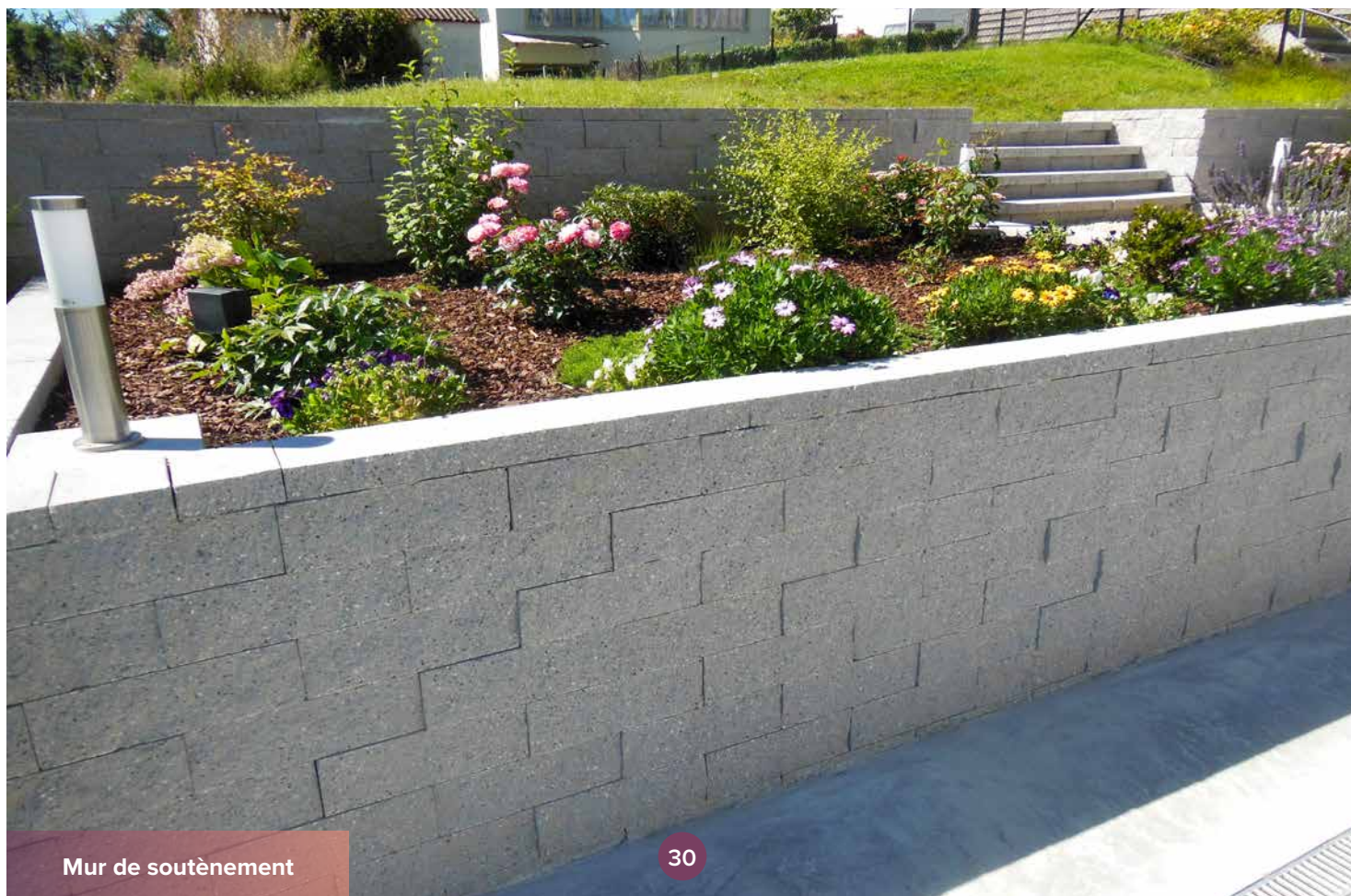
Brun-noir



Gris argent

STACKTON MURS DE SOUTÈNEMENT

Le système Stackton est la solution idéale pour réaliser des **MURS DE SOUTÈNEMENT** durables. Les blocs modulaires du système Stackton vous permettront de bâtir rapidement des murs. Le système Stackton permet parfaitement de délimiter un terrain, d'entourer de bordures vos parterres de fleurs et vos terrasses, de construire des escaliers et de rattraper toute sorte de différences de niveau.





Mur de soutènement



Mur de soutènement



Mur de jardin

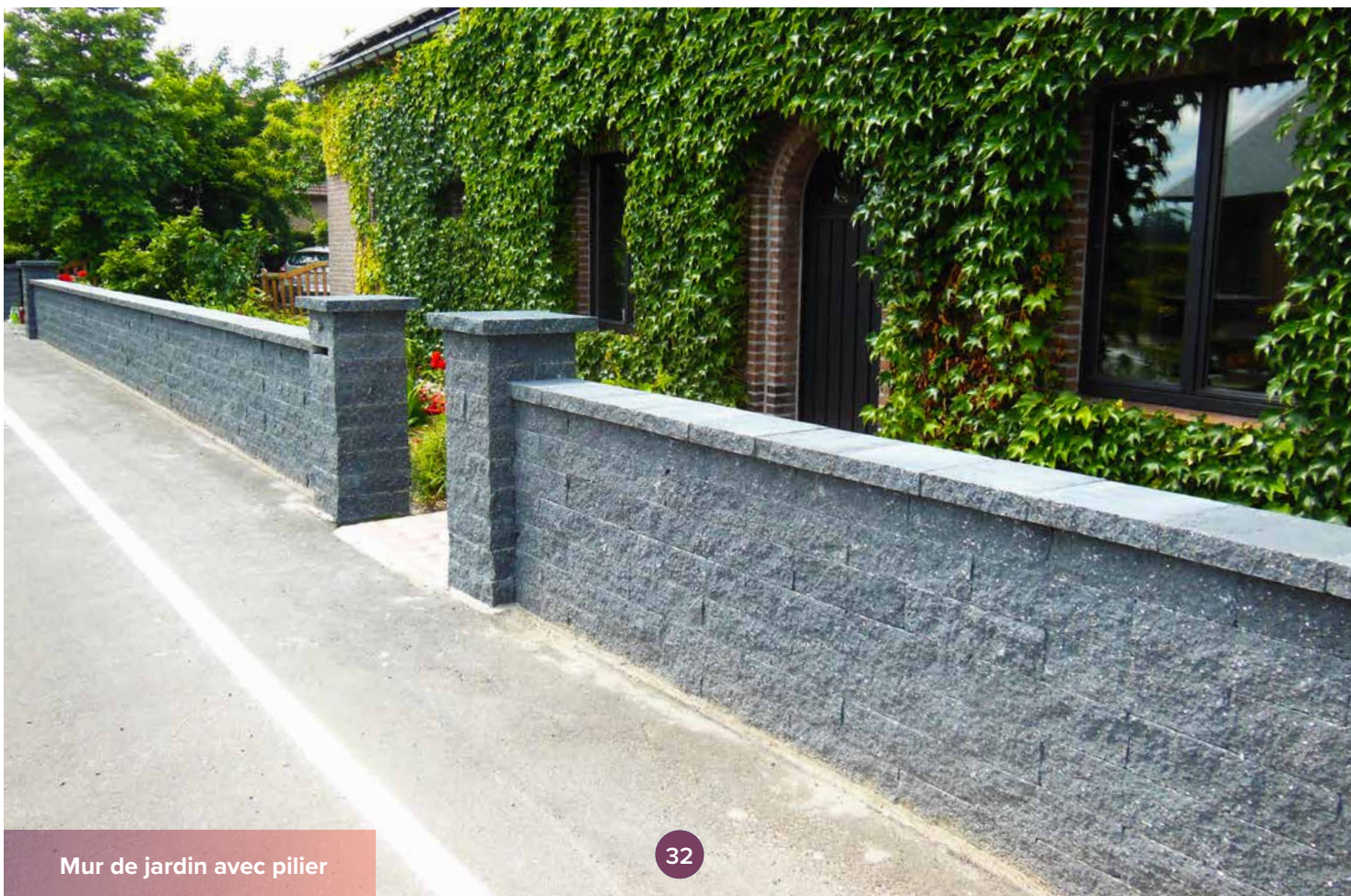
STACKTON MUR DE JARDIN (avec pilier)

Par ailleurs, le système Stackton se prête par excellence à la construction de toute sorte de **MURS DE JARDIN** autoportants, avec ou sans **PILIER**.

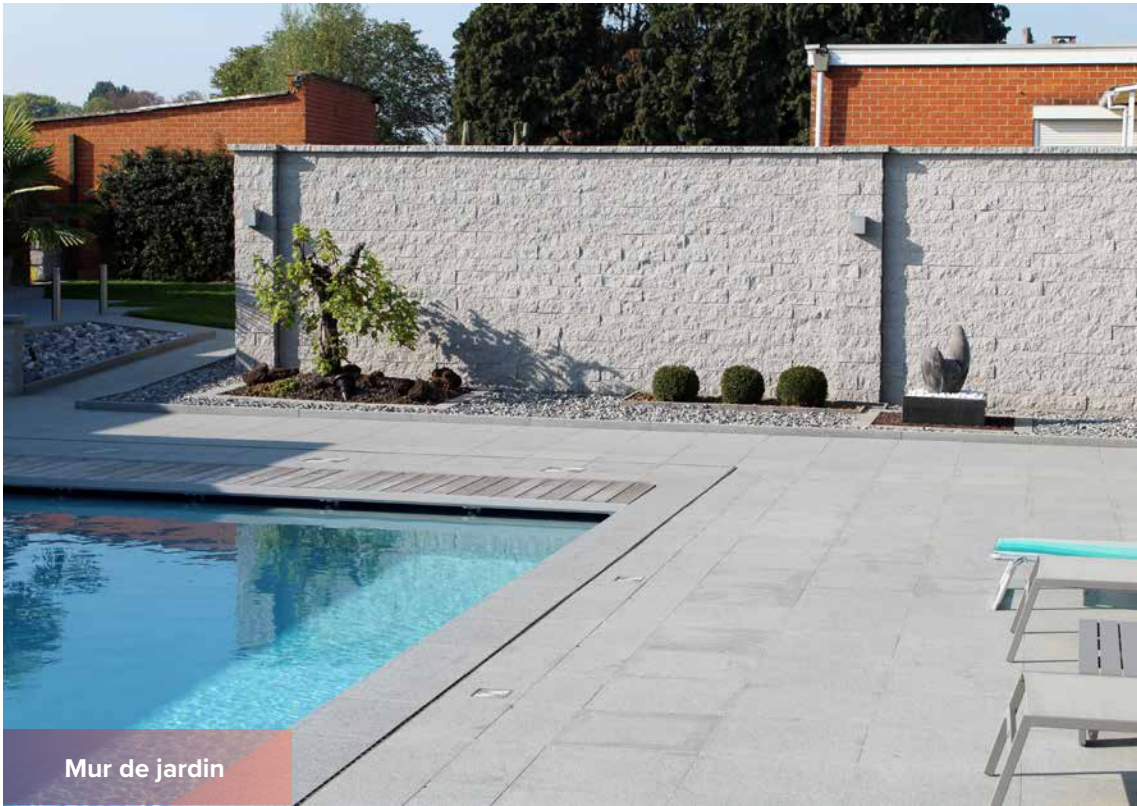
Murs de séparation, murs d'enceinte, avec ou sans grillage, murs avec des piliers auxquels sont fixés des portails, piliers à boîte aux lettres intégrée, ce ne sont-là que quelques unes des possibilités innombrables pouvant être réalisées avec le système Stackton.



Pour plus d'informations,
veuillez consulter notre
CATALOGUE STACKTON
et WWW.STACKTON.BE



Mur de jardin avec pilier



Mur de jardin



Enceinte avec clôture en gris argent

Points d'attention pavés

Differences de teinte

Pour éviter autant que possible toute différence de couleur, il est très important que les matériaux livrés proviennent d'une seule et même production. C'est pourquoi il est très important de transmettre immédiatement les quantités totales nécessaires lors de la commande. Ainsi, nous pouvons les réserver à partir d'une seule production. Sauf accord contraire, cette réservation reste valable pendant 10 jours ouvrables. Nos produits ne sont fabriqués qu'avec des matières premières naturelles. Celles-ci peuvent être sujettes à de légères nuances de couleur, et dans une même production, de minimes différences de teinte ne peuvent être exclues. De légères variations de teinte ne peuvent justifier un refus des produits livrés ou une demande de réduction. Pour éviter tout problème, il est fortement conseillé de toujours utiliser lors de la mise en œuvre des matériaux provenant de 3 ou 5 différents paquets. Nous vous conseillons d'enlever (ou de vous faire livrer) une commande en une seule fois.

Efflorescences de chaux

Sous l'influence de certaines conditions atmosphériques, une efflorescence de chaux peut se produire à la surface des produits en béton. Ce phénomène, qui est propre aux produits à base de ciment, s'atténuera avec le temps et finira par disparaître. Pour éviter une efflorescence persistante, veillez à ce que les fondations aient une perméabilité à l'eau suffisante.

Poussière résultat du passage au tambour

Lors de procédé consistant à passer les pavés dans un tambour, une formation de poussière peut se produire. Par temps humide, celle-ci peut se fixer sur la surface des pavés vieillissants. Il se peut que l'intensité de la couleur des pavés s'en trouve temporairement réduite. Sous l'influence des conditions climatiques, cet éventuel phénomène s'atténuera spontanément et finira par disparaître.

Formation de mousse et pollution

La mousse se forme sur toutes les surfaces dures. La pollution ne peut pas non plus être exclue. Il existe des produits disponibles dans le commerce pour éliminer les algues, la mousse et la pollution. Cependant, un brossage et un rinçage réguliers des dalles avec le tuyau d'arrosage sont souvent suffisants. Après la période hivernale, il est préférable d'utiliser un produit de nettoyage écologique qui débarrasse les dalles de tous les résidus et de la saleté de manière respectueuse de l'environnement. N'utilisez surtout pas de nettoyeur

à haute pression, car cela rendrait le dalle plus poreux et donc plus sale plus rapidement.

Couche de pose

Posez les pavés sur une couche de pose constituée de sable de rivière grossier 0/5 ou de préférence de gravier porphyre 2/4. Évitez les matériaux contenant du ciment dans la couche de pose, car ils peuvent causer des taches et des efflorescences.

Traitement en cas de gel :

N'utilisez pas de solvants ou de sels de déglacage pendant les périodes de gel. Il est préférable de simplement saupoudrer du sable blanc.

Mesures preventives contre la salissure :

Protégez vos pavés de manière préventive. Traitez-les avec des produits spécifiques disponibles sur le marché. Vous pouvez aussi les polir avec du savon blanc en flacons ou du savon de Marseille. Ils n'endommageront pas vos pavés. En traitant vos dalles deux fois par an avec Biomix ATM, vous garderez vos dalles en parfait état.

Tranches de rouille

Protégez vos pavés de manière préventive. Traitez-les avec des produits spécifiques disponibles sur le marché. Vous pouvez aussi les polir avec du savon blanc en flacons ou du savon de Marseille. Ils n'endommageront pas vos pavés. En traitant vos dalles deux fois par an avec Biomix ATM, vous garderez vos dalles en parfait état.

Solidité des couleurs des produits en béton

Sous l'influence d'éléments naturels tels que les rayons UV et les pluies acides, les produits en béton changent de couleur au fil du temps. En général, on peut dire que les couleurs claires s'assombrissent et que les couleurs foncées s'éclaircissent. Il s'agit du processus naturel de vieillissement des produits en béton coloré.

Les efflorescences de calcaire, la formation de mousse, la contamination, les taches de rouille, les nuances de couleur, la poussière de tambour et la solidité des couleurs ne seront donc jamais acceptés comme motif pour refuser les produits livrés et/ou pour obtenir une réduction de prix.

Conseils de pose pavés

Préparation du travail

- Faites ou faites faire un projet pour votre jardin qui tienne compte de toutes les restrictions techniques existantes, telles que les hauteurs à respecter, la hauteur de la couche d'étanchéité de la maison, le rayon de braquage de la voiture, etc.
- Contrôlez la stabilité du sol du coffrage, creuser à une profondeur d'au moins 20 cm plus l'épaisseur du pavé. Si la stabilité est insuffisante, creusez plus profondément jusqu'à vous trouvez un sol suffisamment stable.

- Contrôlez la planéité du coffrage excavé afin que les couches de fondation aient la même épaisseur.
- Assurez un drainage suffisant du coffrage pour que l'eau puisse s'en évacuer.
- Prévoir une pente de 1 à 2% afin d'obtenir un bon drainage.

Bordures

- La fonction des bordures est d'empêcher le déplacement latéral des pavés.
- La bordure doit toujours reposer sur et être soutenue par un lit de béton maigre avec un minimum de 150 kg de ciment par m³.
- Pour déterminer la distance correcte entre les bordures, une rangée provisoire de pavés est posée entre eux.

Compte tenu des conditions climatiques de plus en plus extrêmes, il est impératif de prévoir des joints de dilatation suffisants. Surtout lorsque les clinkers sont enfermés entre des parties solides et/ou que la surface à installer est supérieure à 50 m².

Fondation

- Sur la coffrage stable et drainante, poser une fondation de ± 15 cm de sable stabilisé (100 à 150 kg de ciment par m³).
- Répartissez uniformément le sable stabilisé dans le coffrage avec une surépaisseur de ± 15% et vibrez-le immédiatement avec la plaque vibrante.

- Compactez le stabilisé dans les 3 heures suivant la préparation, sinon il perdra beaucoup de sa résistance.
- Sur la fondation plane et déjà en pente, on pose une couche de 3 à 4 cm constituée de sable de rivière 0/5 propre et lavé. Ne pas compacter cette couche de sable!
- Ceci facilitera le placement des pavés et permettra de compenser les éventuelles différences d'épaisseur.
- Ne pas vibrer la couche de sable.

Pose

- Veillez à ce que tous les pavés dont vous avez besoin soient présents sur le chantier. Vérifiez leur couleur, format et apparence avant de commencer à les poser.
- Mélangez des pavés d'au moins 3 paquets différents, même s'il s'agit de couleurs uniques, pour obtenir une bonne variation de couleurs.
- Poser les pavés les uns contre les autres avec un petit joint.
- Vibrer les pavés avec une petite plaque vibrante équipée d'un tapis en caoutchouc propre. Vibrer d'un côté à l'autre vers le centre.

Rejointement

- Utiliser du sable de quartz blanc pur comme matériau de remplissage des joints pour éviter la décoloration.
- *Appliquer une quantité suffisante et continuer à se brosser les dents régulièrement pendant au moins une semaine.

Conseils d'installatoir pavage drainant

1. Informez-vous

En ce qui concerne l'installation d'un pavage drainant, un dimensionnement et une exécution corrects ainsi que le bon choix des matériaux sont de la plus haute importance pour obtenir un pavage durable. Et vu la technicité de cette question, nous vous renvoyons au site web du CRR où vous trouverez un manuel très complet pour l'installation de pavages drainants. <https://brrc.be/fr/expertise/expertise-aperçu/pavages-drainants>

2. Déterminer la perméabilité du sol.

En fonction de la perméabilité du sous-sol, qui peut aller de très perméable (sable, gravier), bien perméable (sable limoneux), peu perméable (limon sablonneux, limon) à imperméable (limon, argile), la fondation et la sous-fondation doivent être adaptées et un système de drainage doit ou non être prévu. (voir point 1)

3. Tenir compte de la charge de trafic

La plupart de nos pavés drainants sont adaptés à la classe de trafic III. Cela signifie que les piétons, les cyclistes et les cyclomoteurs peuvent circuler librement, que les véhicules légers sont limités à 500 par jour et que les véhicules lourds sont limités à 20 par jour. (voir point 1)

4. Matériaux à utiliser (il s'agit de lignes directrices, veuillez informer selon le point 1)

Vous trouverez ci-dessous un bref résumé des matériaux à utiliser en combinaison avec nos pavés drainants :

- Fondation : sous l'allée/le parking, poser une fondation de ± 25 cm constituée de béton recyclé concassé 0/32. Prévoir un drainage dans cette fondation en cas de sous-sol imperméable.
- Couche de pose : un sable de rivière pur 0/4 non lié ou un porphyre brisé 2/4 non lié de ± 5 cm.
- Remplir les interstices des pavés drainants : Scheys Beton dispose d'une gamme de granulats en calcaire concassé 2/6 qui s'accordent très bien avec la couleur des pavés drainants.



Scheys Beton N.V.
125 Staatsbaan
B-3210 Lubbeek

T 0032 (0)16 62 10 26
F 0032 (0)16 62 18 59

info@scheysbeton.be
www.scheysbeton.be

VOTRE DISTRIBUTEUR :